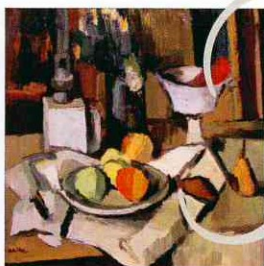
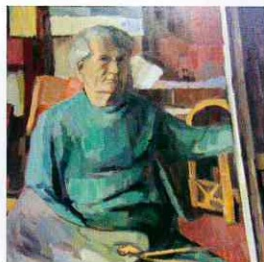
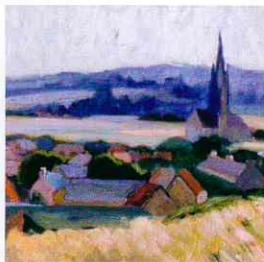
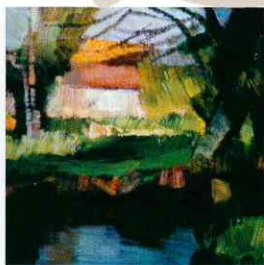


ANDRÉ LEMAITRE

VISITES PEDAGOGIQUES



AL



André Lemaitre est né à Falaise en 1909. Largement inspiré par la peinture française du XX^e siècle, son œuvre s'organise autour de 4 périodes. André Lemaitre manifeste une réelle originalité dans le traitement de l'aquarelle et l'émotion qu'il exprime dans ses nus et ses natures mortes. Le musée présente 90 œuvres.

HORAIRES D'OUVERTURE

Juillet, août :

tous les jours 10h - 18h

Octobre, novembre,

janvier, février, mars :

week-end, vacances scolaires, fériés

10h-12h30 / 13h30-18h

Avril, mai, juin, septembre,

décembre : tous les jours

10h-12h30 / 13h30-18h

(fermé le 25/12 et le 1/01)

Fermeture annuelle

de la 2^{ème} semaine de janvier

à la 1^{ère} semaine de février.

Accueil groupes, scolaires,

ateliers pédagogiques :

toute l'année sur réservation

Accès aux personnes

à mobilité réduite.

1• LA DECOUVERTE

Après une rapide présentation du musée et de la vie d'André Lemaitre, chaque élève, à l'aide d'extraits photographiques, découvrira quelques œuvres du peintre.

2• LES ATELIERS

Guidé par un animateur, l'élève découvrira les thèmes favoris et les techniques du peintre.

- L'AUTO PORTRAIT : rendre, à chaque autoportrait, son regard.
- LES SAISONS : sélectionner les tableaux représentatifs de chaque saison et argumenter.
- LES OUTILS DU PEINTRE : reconnaître les outils utilisés par André Lemaitre.
- LES TUBES DE COULEUR : identifier les couleurs dominantes de 2 tableaux par des tubes de couleur.
- « NATURE MORTE AUX CASSEROLES ROUGES » : repositionner à l'identique, sur la table, les objets ayant servi de modèle au peintre pour ce tableau.

OPTION : en fonction du temps disponible, deux activités supplémentaires seront proposées.

- LA PERSPECTIVE : définir ce qu'est la perspective et l'illustrer en plaçant des personnages devant une œuvre d'André Lemaitre.
- LA GROSSE CAISSE : se déguiser et copier la position du personnage devant les tableaux.

Tarif : 5 € - Duréé : 1 h 15

MUSÉE ANDRÉ LEMAITRE

Bd de la Libération - 14700 Falaise - Tél. 02 31 90 02 43

accueil@automates-avenue.fr - www.musee-andre-lemaitre.fr

